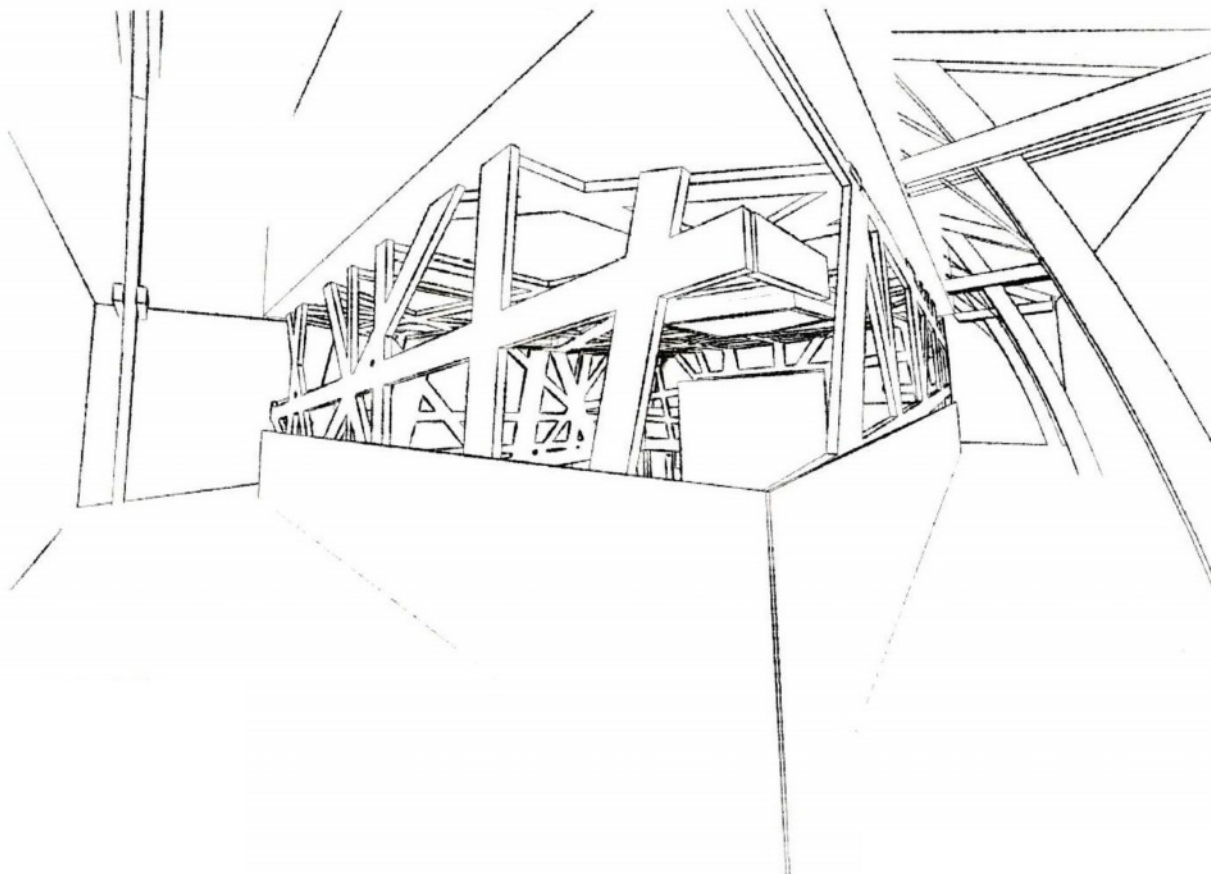


emr

Espace Monet Rollinat
aRT & Créations



APPEL A PROJET

EXPOSITION VENTE 2018 / 2019

Candidature ouverte aux collectifs et aux artistes travaillant seul
Installés dans la Vallée des Peintres entre Berry et Limousin

Date limite : le 10 mai 2018 minuit

Contact : emr@sites-valleedespeintres.com

www.emr.com

ESPACE MONET ROLLINAT - Centre d'aRT

Ce lieu est un **espace d'art** mais également un **lieu de création** qui offre l'opportunité à des artistes réunis en collectifs ou pas de présenter leurs travaux dans le cadre d'un projet centré sur le paysage et les hommes.

A la limite entre la Nouvelle Aquitaine et la région Centre à 330km de Paris, l'EMR est idéalement situé **au cœur de la Vallée des Peintres** à la confluence de la grande et de la petite Creuse qui inspirèrent Claude Monet et les quelques 500 autres artistes de l'école de Crozant, l'Espace Monet Rollinat offre une surface d'exposition de 260 m2 et un espace de création pouvant permettre une résidence d'artiste.

L'EMR est un établissement public de la culture et une création de la Communauté de Communes Monts et Vallées Ouest Creuse. Ce lieu d'exposition est mis gracieusement à la disposition des artistes, en leur laissant la possibilité de vendre directement leurs travaux sans aucunes commissions.

NOS ENGAGEMENTS

Au delà de la mise à disposition gracieuse de son espace, l'EMR met en place un **programme d'accompagnement** professionnel et personnalisé pour les artistes sélectionnés.

En amont de l'exposition :

- Une phase de dialogue et de conception de l'exposition
- Une prise en charge des frais de communication
- Un accompagnement par le directeur du Centre (si souhaité par le ou les artistes)

Pendant l'exposition :

- La mise à disposition de l'espace d'exposition
- La mise à disposition de matériels (cf. Annexe)
- L'accueil du public et la médiation sur les heures d'ouverture au public individuel et groupe de l'EMR. Les artistes auront la possibilité d'assurer eux-même des temps de médiation en juillet - août et dans le cadre de l'offre éducative sur demande.
- La vente des œuvres sera assurée par l'équipe de médiation et d'accueil de l'EMR dans le cadre de l'espace boutique uniquement
- Les relations presse seront assurées par l'EMR
- La réalisation de vues de l'exposition par un professionnel
- La réalisation d'un livret d'exposition par l'EMR
- L'EMR prendra une commission de 20% sur les ventes réalisées durant le temps de l'exposition-vente

A NOTER QUE LA PRODUCTION ET LE TRANSPORT DES ŒUVRES NE SONT PAS PRIS EN CHARGE PAR L'ESPACE MONET ROLLINAT

APPEL A PROJET

Pour son nouveau cycle d'expositions en 2018, l'Espace Monet Rollinat organise un appel à projet ouvert aux artistes de tous horizons, de toutes activités artistiques confondues.

Seul ou en groupe les artistes devront présenter une candidature unique présentant un projet d'exposition. La réalisation pourra aussi bien être une pièce collective (une même œuvre réalisée à plusieurs) que plusieurs propositions individuelles.

Les dossiers seront analysés par un comité de sélection puis par un jury de professionnels composé de personnalités des arts plastiques, de la musique, de l'écriture, de la vidéo, du théâtre et du design. Après délibération du jury, les propositions les plus pertinentes et singulières bénéficieront de la mise à disposition gracieuse de l'espace d'exposition pendant 4 mois, d'une communication assurée sur nos réseaux et par nos partenaires à l'échelon national ainsi que de la possibilité de vendre directement les œuvres proposées.

Le jury sélectionnera 1 dossier pour les expositions la première sur la période du 16 juin au 10 août 2018 et un dossier pour seconde la seconde sur la période 11 août au 04 novembre 2018.

En fonction de l'intérêt particulier de certains projets, une résidence de création pourra être mise en place, pendant l'exposition, permettant aux artistes de réfléchir pour aller plus avant dans le projet de création.

JURY 2018

Membre du comité de sélection : Guy DUMIGNARD (Vice Président Culture représentant la communauté de communes), Pierre VEYSSEIX (Directeur du Centre EMR), un représentant de la Mairie de Fresselines et les membres du collège d'experts de l'EMR.

Membres du jury : les 14 membres du collège d'expert composé de journalistes, d'artistes, de collectif et d'associations, d'agents d'artistes, du réseau CANOPE, de la DRAC Nouvelle Aquitaine et l'équipe de l'EMR.

CONDITIONS DE PARTICIPATION

- * Les artistes peuvent candidater seul ou en groupe / collectif
- * Les artistes doivent respecter le thème annuel de travail
- * Il n'y a pas de critères d'âge ni de nationalité

CRITÈRES DE SÉLECTION

L'équipe de l'EMR et les membres du jury seront attentifs aux éléments suivants :

- Etre un ou une artiste résident de la Vallée des Peintres entre Berry et Limousin
- La qualité de la démarche artistique

- Les parcours individuels de chaque artiste
- La pertinence du travail collaboratif (si travail en groupe)
- L'adéquation avec l'orientation et la thématique proposée par l'EMR (Le paysage et les hommes)

Le ou les artistes retenus seront prévenus le 18 mai 2018.

DOSSIER DE CANDIDATURE

Les dossiers de candidature sont à envoyer à l'adresse emr@sitesvalleedespeintres.com sous la forme d'un seul document A4 au format PDF.

« L'objet » du courriel devra être construit de la manière suivante :
« CANDIDATURE_NOM DE L'ARTISTE OU DU COLLECTIF_NOM DU PROJET »

Exemple d'objet de courriel accepté : « Candidature-collectif de l'oiseau BLEU_projet
The darkside of the landscape »

Construction du dossier :

1° **Une page de garde**, comprenant :

- Le nom du projet et du ou des artistes
- Un contact unique : courriel, téléphone

2° **Une présentation du projet**, comprenant :

- Une note d'intention : 1 page maximum
- Une présentation détaillée (photos, croquis, etc...) : 10 pages maximum

3° **Les éléments administratifs** :

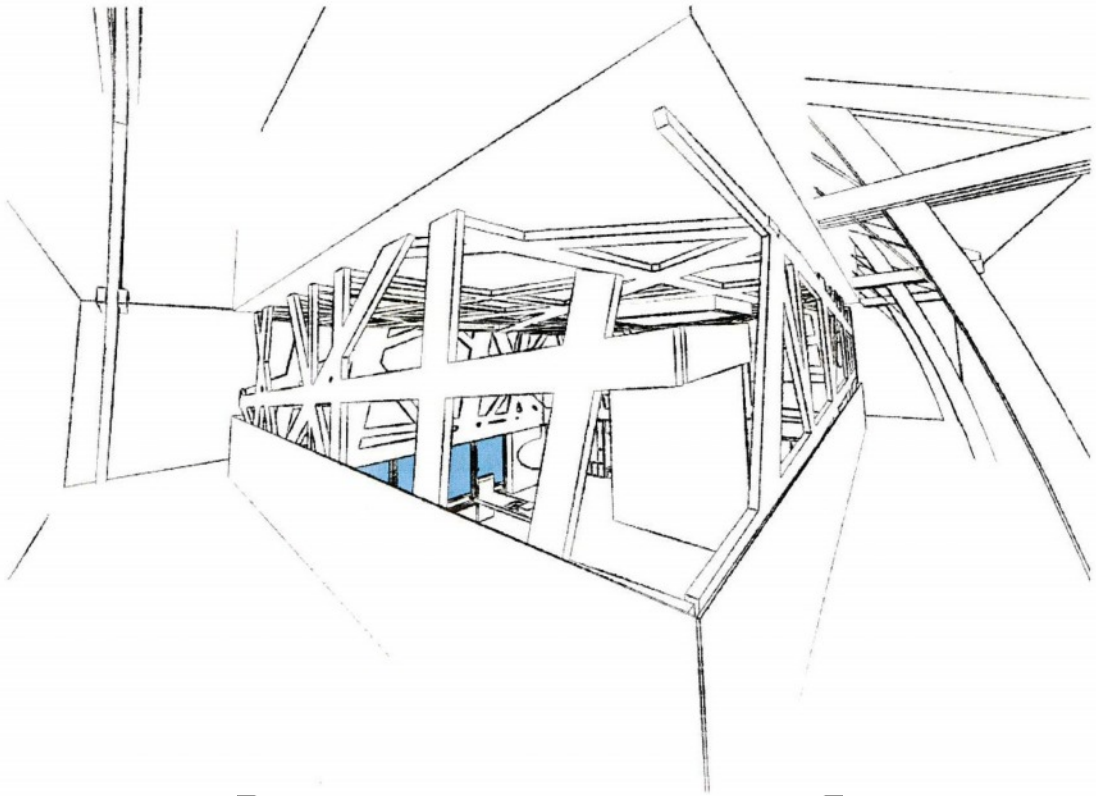
- Le ou les CV ou présentations du ou des artistes et de leurs travaux

TOUTE CANDIDATURE INCOMPLÈTE OU NE RESPECTANT PAS LES CRITÈRES DEMANDES NE SERA PAS PRISE EN COMPTE.

e*mr*

Espace Monet Rollinat
Centre d'aRT

ANNEXES

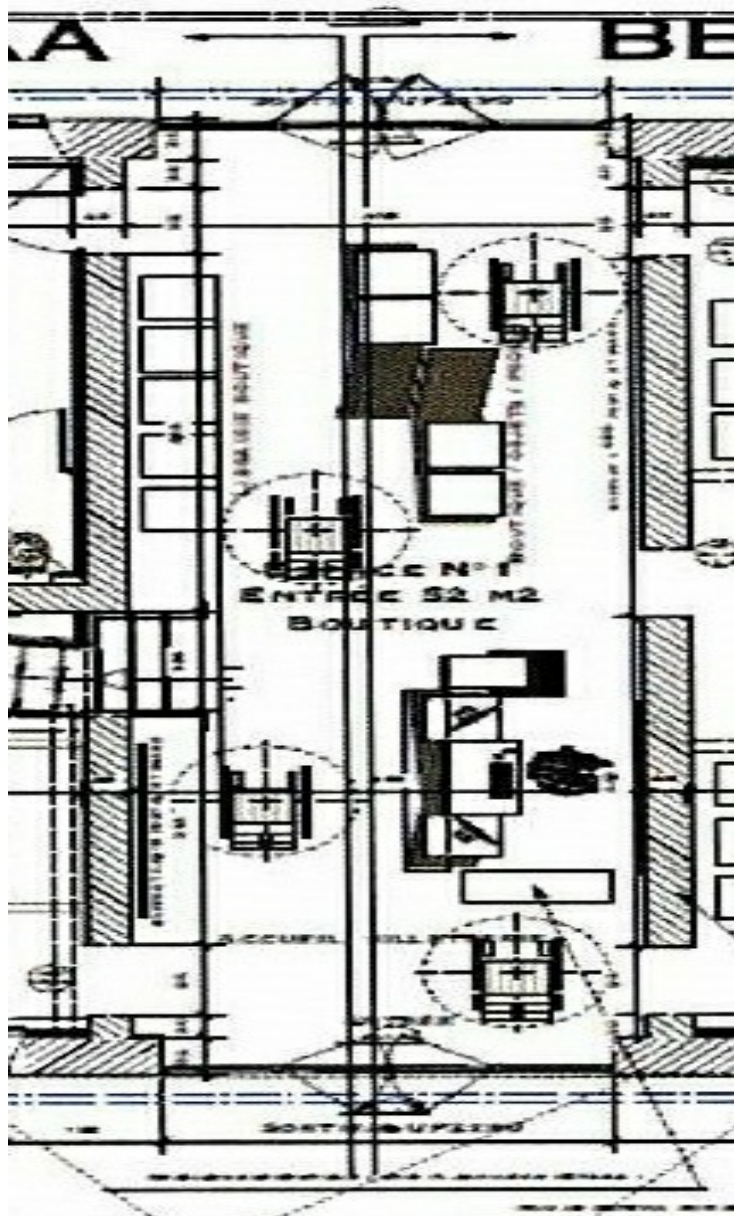


Communauté
de Communes
MONTS ET VALLÉES
OUEST CREUSE

LISTE DU MATÉRIEL POUVANT ÊTRE MIS A DISPOSITION

- Un vidéoprojecteur (avec adaptateurs mac et pc)
- Un lecteur DVD
- Quatre enceintes portables bluetooth (4 x 15w)
- Une visseuse
- Une perceuse
- Un escabeau
- Des pinceaux et des rouleaux
- De la peinture blanche
- Un niveau
- Un marteau, une pince, des tournevis
- Un ensemble de vis et de clous
- Des rallonges et des multiprises
- 5 plots de 120 x 30 cm
- 5 plots de 100 x 30 cm
- 5 plots de 80 x 30 cm
- 5 plots de 60 x 30 cm

PLANS DE L'ESPACE D'EXPOSITION-VENTE




Surface d'exposition : 22 ml / 43m2




CONTACT & INFORMATIONS

Pierre VEYSSEIX - Directeur

 pveysseix@sites-valleedespeintres.com

 06 84 21 62 39

 CC Monts et Vallées Ouest Creuse
Annexe de Dun-Le-Palestel
19, avenue de Verdun
23800 DUN-LE-PALESTEL

